

## UNSER ANGEBOT

### Beratung und Diagnostik

- Psychotherapeutische Sprechstunde
- Diagnosestellung
- Abklärung des Therapiebedarfs
- Vermittlung eines Therapieplatzes oder anderer Hilfsangebote

### Durchführung von Psychotherapie

- Kurzzeittherapie
- Langzeittherapie
- Analytische Psychotherapie
- Tiefenpsychologisch fundierte Psychotherapie
- Gruppentherapie

## DIE THERAPIE

In der analytischen Psychotherapie und der tiefenpsychologisch fundierten Psychotherapie gehen wir davon aus, dass sich hinter Krankheitssymptomen oft seelische Konflikte verbergen. In der Behandlung wirst Du darin unterstützt, diese seelischen Konflikte im therapeutischen Gespräch auszudrücken, zu verstehen und zu bewältigen. In der Beziehung mit dem/der Therapeut\*in können neue Problemlösungen und Verhaltensweisen entwickelt werden. Dafür wird ein individueller Therapieplan erarbeitet.

Das PSIB bietet für alle Altersgruppen eine qualifizierte psychotherapeutische Versorgung an:

- **BABYAMBULANZ** 0 – 3 Jahre
- **KINDERAMBULANZ** 3 – 14 Jahre
- **JUGENDLICHENAMBULANZ** 14 – 20 Jahre
- **ERWACHSENENAMBULANZ** ab 18 Jahren\*

\* Zwischen dem 18. und 21. Lebensjahr besteht die Möglichkeit, zwischen der Erwachsenen- oder der Jugendlichenambulanz zu wählen.



# Jugendlichen-ambulanz

Psychotherapeutische Ambulanz  
für Jugendliche von 14 bis 20 Jahren



**Psychoanalytisches Institut Bremen e.V.**

Metzer Straße 30  
28211 Bremen

0421/32 47 29  
ambulanz@psib.net  
www.psib.net

**PSIB**

Psychoanalytisches Institut Bremen e.V.

Hin und wieder an sich zu zweifeln, gehört zum Erwachsenwerden dazu. Dies ist nicht immer Ausdruck einer seelischen Erkrankung, denn das Durchleben von Höhen und Tiefen ist ganz normal und gehört zum Leben dazu. Aber schwierige Phasen sollten nicht ewig dauern. Probleme mit Freunden, der Familie oder in der Schule sind oft Auslöser oder Ursachen für seelische Belastungen.

Frühzeitige Hilfe kann verhindern, dass sich anfängliche Auffälligkeiten zu psychischen Erkrankungen entwickeln.



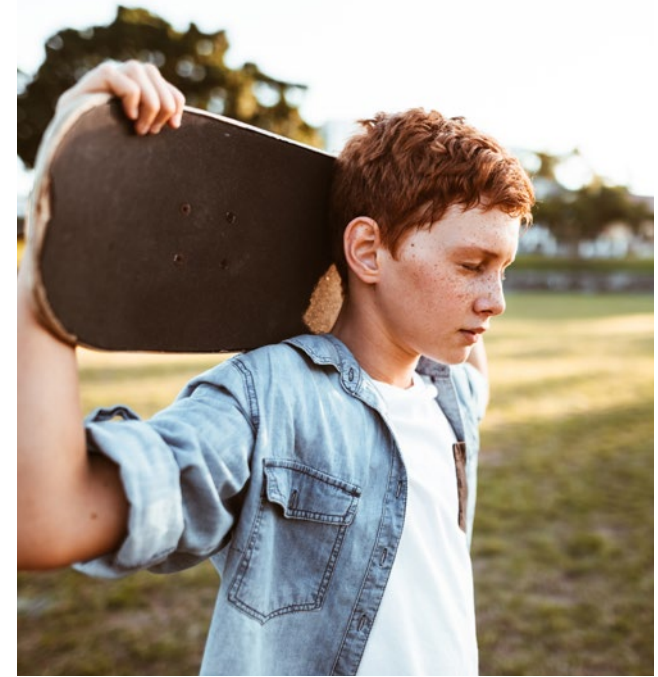
## THERAPIEANLÄSSE

Es kann helfen, sich psychotherapeutische Unterstützung zu holen, wenn Du

- Dich in letzter Zeit zurückziehst, Kontakte vernachlässigst, Dich depressiv fühlst,
- Gedanken hast, über die Du mit niemandem reden kannst,
- immer wieder in Streit mit anderen gerätst oder keinen Anschluss findest,
- mit Schwierigkeiten in Beziehungen kämpfst,
- Zwänge oder Tics entwickelst,
- Motivations- und Konzentrationsprobleme hast,
- durch Gefühlszustände wie Wut, Trauer oder Angst belastet bist,
- unklare körperliche Beschwerden hast,
- nicht mehr schlafen kannst, Albträume auftreten,
- nicht mehr zur Schule gehen magst,
- Dich selbst verletzt oder daran denkst,
- Probleme mit Liebe und Sex hast,
- Dir Sorgen über Dein Essverhalten machst,
- Deinen Körper nicht magst,
- Fragen zum Umgang mit Deiner eigenen Geschlechtsidentität hast,
- den Umgang mit Alkohol, Drogen oder Medien nicht mehr kontrollieren kannst.

## UNSER TEAM

In unserer Ambulanz für Jugendliche arbeiten erfahrene Kinder- und Jugendlichenpsychotherapeut\*innen im Team mit in Ausbildung befindlichen Psychotherapeut\*innen, die über ein abgeschlossenes medizinisches, psychologisches oder pädagogisches Studium verfügen.



## ANMELDUNG

Ab 15 Jahren kannst Du Dich selbst anmelden, wenn Du möchtest, auch ohne Wissen Deiner Eltern.

Für eine erste Terminvereinbarung gibt es einen Anmeldebogen, den Du über unsere Homepage ausdrucken oder telefonisch oder per E-Mail im Büro des PSIB anfordern kannst.

0421 / 32 47 29  
ambulanz@psib.net  
www.psib.net

Für Beratung und Diagnostik können sich gesetzlich Versicherte, privat Versicherte sowie Selbstzahler anmelden.

**Die Kosten für eine Psychotherapie werden von den gesetzlichen Krankenkassen übernommen.**